

Zestawienie powierzchni parteru A1		
Numer	Nazwa	Powierzchnia pomieszczenia
A1.01	Wiatrołap	7,50 m <sup>2</sup>
A1.02	Pokój dzienny z aneksem kuchennym	24,24 m <sup>2</sup>
A1.03	WC	1,07 m <sup>2</sup>
A1.04	Garaż	15,61 m <sup>2</sup>
A1.06	POM.TECH.	2,79 m <sup>2</sup>
Suma ogólna:		51,21 m <sup>2</sup>
A1.05	Schody	0,73 m <sup>2</sup>
Suma ogólna:		0,73 m <sup>2</sup>
Pow. lokalu A1 = 124,58 m <sup>2</sup> + pow. schodów 8,85 m <sup>2</sup>		

Zestawienie powierzchni parteru A2		
Numer	Nazwa	Powierzchnia pomieszczenia
A2.01	Wiatrołap	7,50 m <sup>2</sup>
A2.02	Pokój dzienny z aneksem kuchennym	25,53 m <sup>2</sup>
A2.03	WC	1,07 m <sup>2</sup>
A2.04	Garaż	15,61 m <sup>2</sup>
A2.06	POM.TECH.	2,79 m <sup>2</sup>
Suma ogólna:		52,50 m <sup>2</sup>
A2.05	Schody	0,73 m <sup>2</sup>
Suma ogólna:		0,73 m <sup>2</sup>
Pow. lokalu A2 = 127,13 m <sup>2</sup> + pow. schodów 8,85 m <sup>2</sup>		

Zestawienie powierzchni parteru B2		
Numer	Nazwa	Powierzchnia pomieszczenia
B2.01	Wiatrołap	7,50 m <sup>2</sup>
B2.02	Pokój dzienny z aneksem kuchennym	25,53 m <sup>2</sup>
B2.03	WC	1,07 m <sup>2</sup>
B2.04	Garaż	15,61 m <sup>2</sup>
B2.06	POM.TECH.	2,79 m <sup>2</sup>
Suma ogólna:		52,50 m <sup>2</sup>
B2.05	Schody	0,73 m <sup>2</sup>
Suma ogólna:		0,73 m <sup>2</sup>
Pow. lokalu B2 = 127,13 m <sup>2</sup> + pow. schodów 8,85 m <sup>2</sup>		

Zestawienie powierzchni parteru B1		
Numer	Nazwa	Powierzchnia pomieszczenia
B1.01	Wiatrołap	7,50 m <sup>2</sup>
B1.02	Pokój dzienny z aneksem kuchennym	24,24 m <sup>2</sup>
B1.03	WC	1,07 m <sup>2</sup>
B1.04	Garaż	15,61 m <sup>2</sup>
B1.06	POM.TECH.	2,79 m <sup>2</sup>
Suma ogólna:		51,21 m <sup>2</sup>
B1.05	Schody	0,73 m <sup>2</sup>
Suma ogólna:		0,73 m <sup>2</sup>
Pow. lokalu B1 = 124,58 m <sup>2</sup> + pow. schodów 8,85 m <sup>2</sup>		

**S-PROJEKT** USŁUGI PROJEKTOWE  
 arch. Wojciech Szczepkowski  
 www.s-projekt.waw.pl, s-projekt@post.pl, tel. 533 909 909

INWESTOR: S. Patynski JSP Systemy Zabezpieczeń  
 PROJEKT: 4 BUDYNKI MIESZKALNE JEDNORODZINNE W ZABUDOWIE BLIŹNIACZEJ (PO 2 LOKALE W KAŻDYM)

ul. Woł Miedzeszyński  
 Warszawa-Wawer  
 (dz. ew. nr 22 z obręb 3-13-14)

OBIEKT: BUDYNKI

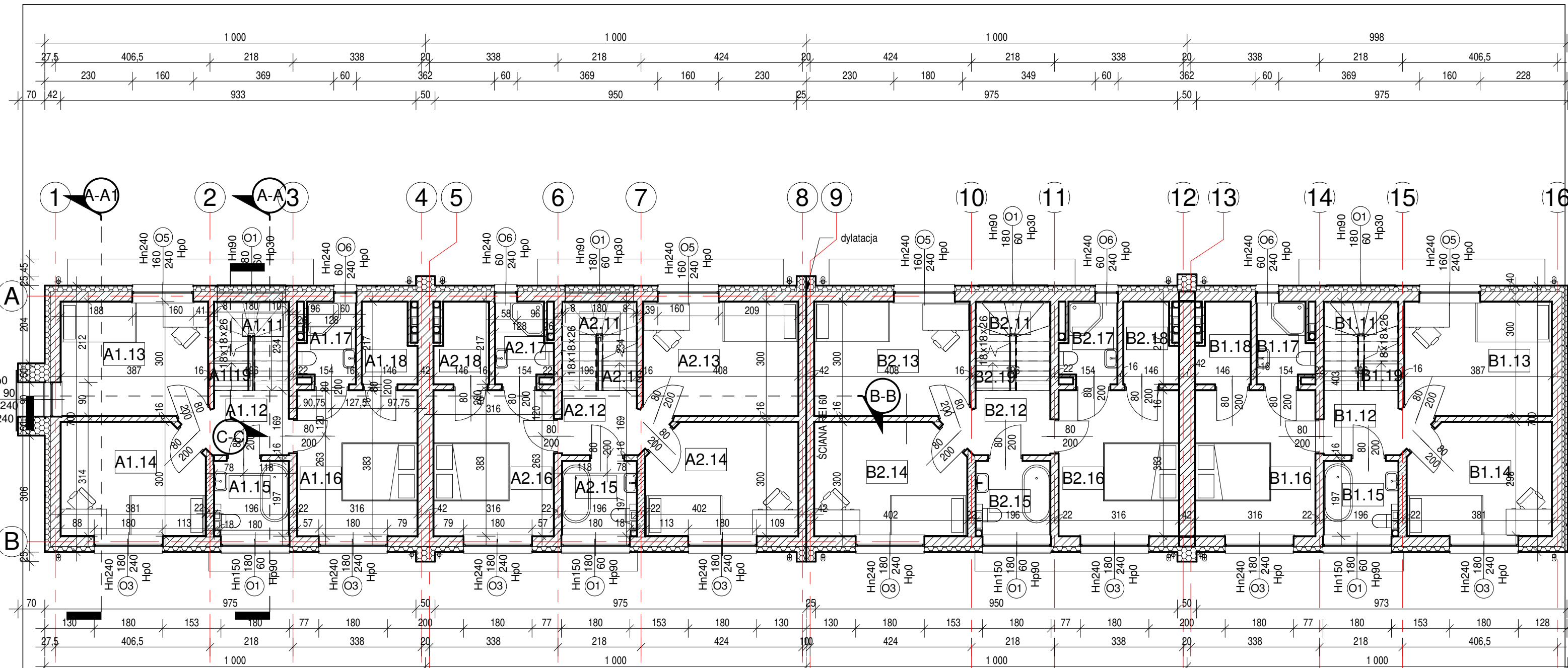
BRANŻA: ARCHITEKTURA  
 FAZA: PROJEKT BUDOWLANY

TEMAT: Rzut parteru

BIURO BRANŻOWE:  
 PROJEKTANT: arch. Wojciech Szczepkowski  
 NR UPR.: ABIT-II-7342-57/99  
 OPRACOWANIE:

SKALA: 1 : 100 DATA: 03. 2024 NR RYS.: 2.

**PODANE WYMIARY OTWORÓW SĄ ODPOWIEDNIO:  
 DLA OKIEN PODANE W ŚWIETLE MURU  
 DLA DRZWI PODANE W ŚWIETLE PRZEJŚCIA**



Zestawienie powierzchni piętro A1

Numer	Nazwa	Powierzchnia pomieszczenia
A1.12	Korytarz	3,91 m <sup>2</sup>
A1.13	Pokój	11,48 m <sup>2</sup>
A1.14	Pokój	11,00 m <sup>2</sup>
A1.15	Łazienka	3,71 m <sup>2</sup>
A1.16	Sypialnia	12,10 m <sup>2</sup>
A1.17	Łazienka	2,94 m <sup>2</sup>
A1.18	Garderoba	2,87 m <sup>2</sup>
Suma ogólna:		48,01 m <sup>2</sup>
A1.11	Schody	3,70 m <sup>2</sup>
A1.19	Schody	0,72 m <sup>2</sup>
Suma ogólna:		4,42 m <sup>2</sup>

Pow. lokalu A1 = 124,58 m<sup>2</sup> + pow. schodów 8,85 m<sup>2</sup>

Zestawienie powierzchni piętro A2

Numer	Nazwa	Powierzchnia pomieszczenia
A2.12	Korytarz	3,91 m <sup>2</sup>
A2.13	Pokój	12,11 m <sup>2</sup>
A2.14	Pokój	11,63 m <sup>2</sup>
A2.15	Łazienka	3,71 m <sup>2</sup>
A2.16	Sypialnia	12,10 m <sup>2</sup>
A2.17	Łazienka	2,94 m <sup>2</sup>
A2.18	Garderoba	2,87 m <sup>2</sup>
Suma ogólna:		49,27 m <sup>2</sup>
A2.11	Schody	3,70 m <sup>2</sup>
A2.19	Schody	0,72 m <sup>2</sup>
Suma ogólna:		4,42 m <sup>2</sup>

Pow. lokalu A2 = 127,13 m<sup>2</sup> + pow. schodów 8,85 m<sup>2</sup>

Zestawienie powierzchni piętro B2

Numer	Nazwa	Powierzchnia pomieszczenia
B2.12	Korytarz	3,91 m <sup>2</sup>
B2.13	Pokój	12,11 m <sup>2</sup>
B2.14	Pokój	11,63 m <sup>2</sup>
B2.15	Łazienka	3,71 m <sup>2</sup>
B2.16	Sypialnia	12,10 m <sup>2</sup>
B2.17	Łazienka	2,94 m <sup>2</sup>
B2.18	Garderoba	2,87 m <sup>2</sup>
Suma ogólna:		49,27 m <sup>2</sup>
B2.11	Schody	3,70 m <sup>2</sup>
B2.19	Schody	0,72 m <sup>2</sup>
Suma ogólna:		4,42 m <sup>2</sup>

Pow. lokalu B2 = 127,13 m<sup>2</sup> + pow. schodów 8,85 m<sup>2</sup>

Zestawienie powierzchni piętro B1

Numer	Nazwa	Powierzchnia pomieszczenia
B1.12	Korytarz	3,91 m <sup>2</sup>
B1.13	Pokój	11,48 m <sup>2</sup>
B1.14	Pokój	11,00 m <sup>2</sup>
B1.15	Łazienka	3,71 m <sup>2</sup>
B1.16	Sypialnia	12,10 m <sup>2</sup>
B1.17	Łazienka	2,94 m <sup>2</sup>
B1.18	Garderoba	2,87 m <sup>2</sup>
Suma ogólna:		48,01 m <sup>2</sup>
B1.11	Schody	3,70 m <sup>2</sup>
B1.19	Schody	0,72 m <sup>2</sup>
Suma ogólna:		4,42 m <sup>2</sup>

Pow. lokalu B1 = 124,58 m<sup>2</sup> + pow. schodów 8,85 m<sup>2</sup>

**S-PROJEKT** USŁUGI PROJEKTOWE  
 arch. Wojciech Szczepkowski  
 www.s-projekt.waw.pl, s-projekt@post.pl, tel. 533 909 909

INWESTOR: S. Patynski JSP Systemy Zabezpieczeń  
 PROJEKT: 4 BUDYNKI MIESZKALNE JEDNORODZINNE W ZABUDOWIE BLIŹNIACZEJ (PO 2 LOKALE W KAŻDYM)  
 ul. Woł Miedzeszyński Warszawa-Wawer (dz. ew. nr 22 z obrębem 3-13-14)  
 OBIEKT: BUDYNKI

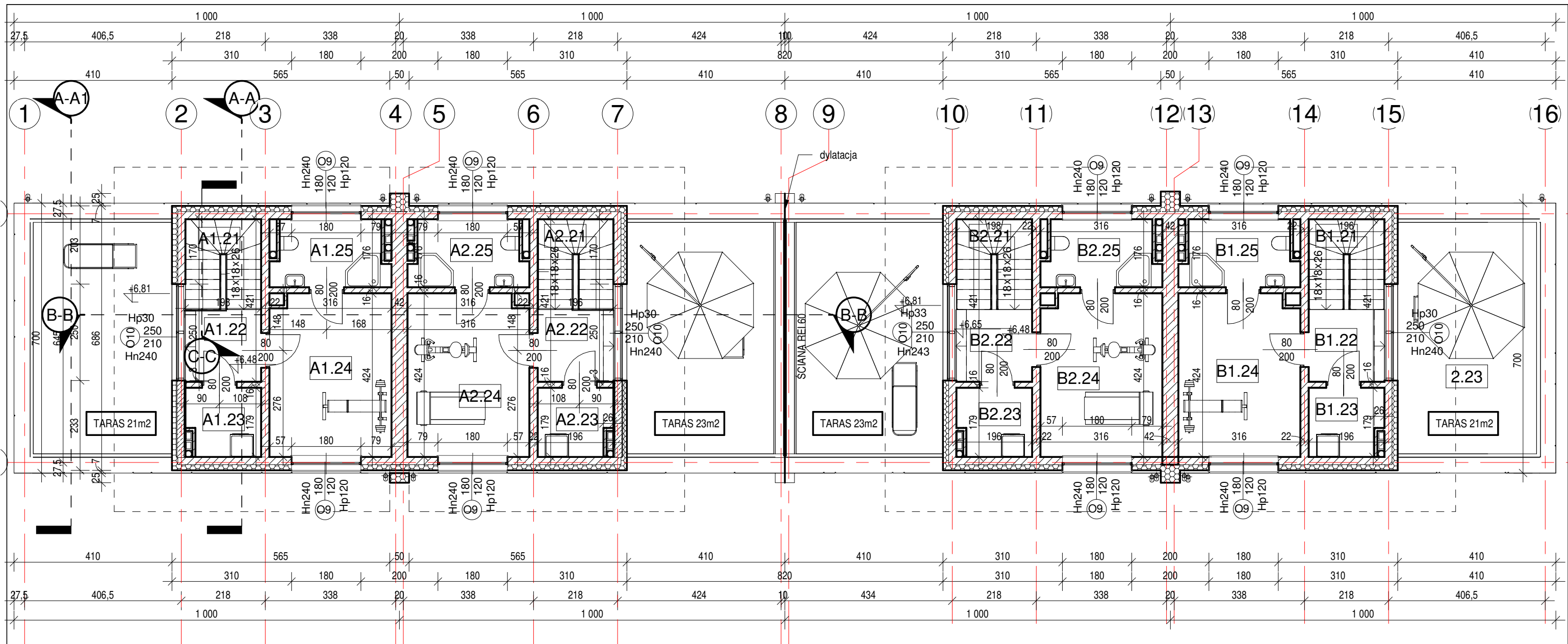
BRANŻA: ARCHITEKTURA  
 FAZA: PROJEKT BUDOWLANY

TEMAT: Rzut I piętra

BIURO BRANŻOWE:  
 PROJEKTANT: arch. Wojciech Szczepkowski  
 NR UPR.: ABIT-II-7342-57/99  
 OPRACOWANIE:

SKALA: 1 : 100 DATA: 03. 2024 NR RYS.: 3.

**PODANE WYMIARY OTWORÓW SĄ ODPOWIEDNIO:  
 DLA OKIEN PODANE W ŚWIETLE MURU  
 DLA DRZWI PODANE W ŚWIETLE PRZEJŚCIA**



Zestawienie powierzchni piętro II A1		
Numer	Nazwa	Powierzchnia

A1.22	Korytarz	3,67 m <sup>2</sup>
A1.23	Pralnia	3,31 m <sup>2</sup>
A1.24	Pokój	13,22 m <sup>2</sup>
A1.25	Łazienka	4,97 m <sup>2</sup>
Suma ogólna:		25,17 m <sup>2</sup>

A1.21	Schody	3,70 m <sup>2</sup>
Suma ogólna:		3,70 m <sup>2</sup>

Pow. lokalu A1 = 124,58 m<sup>2</sup> + pow. schodów 8,85 m<sup>2</sup>

Zestawienie powierzchni piętro II A2		
Numer	Nazwa	Powierzchnia

A2.22	Korytarz	3,67 m <sup>2</sup>
A2.23	Pralnia	3,31 m <sup>2</sup>
A2.24	Pokój	13,22 m <sup>2</sup>
A2.25	Łazienka	4,97 m <sup>2</sup>
Suma ogólna:		25,17 m <sup>2</sup>

A2.21	Schody	3,70 m <sup>2</sup>
Suma ogólna:		3,70 m <sup>2</sup>

Pow. lokalu A2 = 127,13 m<sup>2</sup> + pow. schodów 8,85 m<sup>2</sup>

Zestawienie powierzchni piętro II B2		
Numer	Nazwa	Powierzchnia

B2.22	Korytarz	3,67 m <sup>2</sup>
B2.23	Pralnia	3,31 m <sup>2</sup>
B2.24	Pokój	13,22 m <sup>2</sup>
B2.25	Łazienka	4,97 m <sup>2</sup>
Suma ogólna:		25,17 m <sup>2</sup>

B2.21	Schody	3,70 m <sup>2</sup>
Suma ogólna:		3,70 m <sup>2</sup>

Pow. lokalu B2 = 127,13 m<sup>2</sup> + pow. schodów 8,85 m<sup>2</sup>

Zestawienie powierzchni piętro II B1		
Numer	Nazwa	Powierzchnia

B1.22	Korytarz	3,67 m <sup>2</sup>
B1.23	Pralnia	3,31 m <sup>2</sup>
B1.24	Pokój	13,22 m <sup>2</sup>
B1.25	Łazienka	4,97 m <sup>2</sup>
Suma ogólna:		25,17 m <sup>2</sup>

B1.21	Schody	3,70 m <sup>2</sup>
Suma ogólna:		3,70 m <sup>2</sup>

Pow. lokalu B1 = 124,58 m<sup>2</sup> + pow. schodów 8,85 m<sup>2</sup>

PODANE WYMIARY OTWORÓW SĄ ODPOWIEDNIO:  
DLA OKIEN PODANE W ŚWIETLE MURU  
DLA DRZWI PODANE W ŚWIETLE PRZEJŚCIA

**S-PROJEKT** USŁUGI PROJEKTOWE  
arch. Wojciech Szczepkowski  
www.s-projekt.waw.pl, s-projekt@post.pl, tel. 533 909 909

INWESTOR: S. Patynski JSP Systemy Zabezpieczeń  
PROJEKT: 4 BUDYNKI MIESZKALNE  
JEDNORODZINNE W  
ZABUDOWIE BLIŹNIACZEJ  
(PO 2 LOKALE W KAŻDYM)

ul. Woł Miedzeszyński  
Warszawa-Wawer  
(dz. ew. nr 22 z obręb. 3-13-14)

OBIEKT: BUDYNKI

BRANŻA: ARCHITEKTURA  
FAZA: PROJEKT BUDOWLANY

TEMAT: Rzut 2 piętra

BIURO BRANŻOWE:  
PROJEKTANT: arch. Wojciech Szczepkowski  
NR UPR.: ABIT-II-7342-57/99  
OPRACOWANIE:

SKALA: 1 : 100 DATA: 03. 2024 NR RYS.: 4.