

Zestawienie powierzchni parteru D2

| Numer | Nazwa | Powierzchnia pomieszczenia |
|--------------|-----------------------------------|----------------------------|
| D2.01 | Wiatrołap | 7,50 m ² |
| D2.02 | Pokój dzienny z aneksem kuchennym | 25,53 m ² |
| D2.03 | WC | 1,07 m ² |
| D2.04 | Garaż | 15,61 m ² |
| D2.06 | POM.TECH. | 2,79 m ² |
| Suma ogólna: | | 52,50 m ² |
| D2.05 | Schody | 0,73 m ² |
| Suma ogólna: | | 0,73 m ² |

S-PROJEKT USŁUGI PROJEKTOWE
 arch. Wojciech Szczepkowski
 www.s-projekt.waw.pl, s-projekt@post.pl, tel. 533 909 909

INWESTOR: S. Patyński JSP Systemy Zabezpieczeń
 PROJEKT: 4 BUDYNKI MIESZKALNE JEDNORODZINNE W ZABUDOWIE BLIŹNIACZEJ (PO 2 LOKALE W KAŻDYM)

ul. Wał Miedzeszyński
 Warszawa-Wawer
 (dz. ew. nr 22 z obręb. 3-13-14)

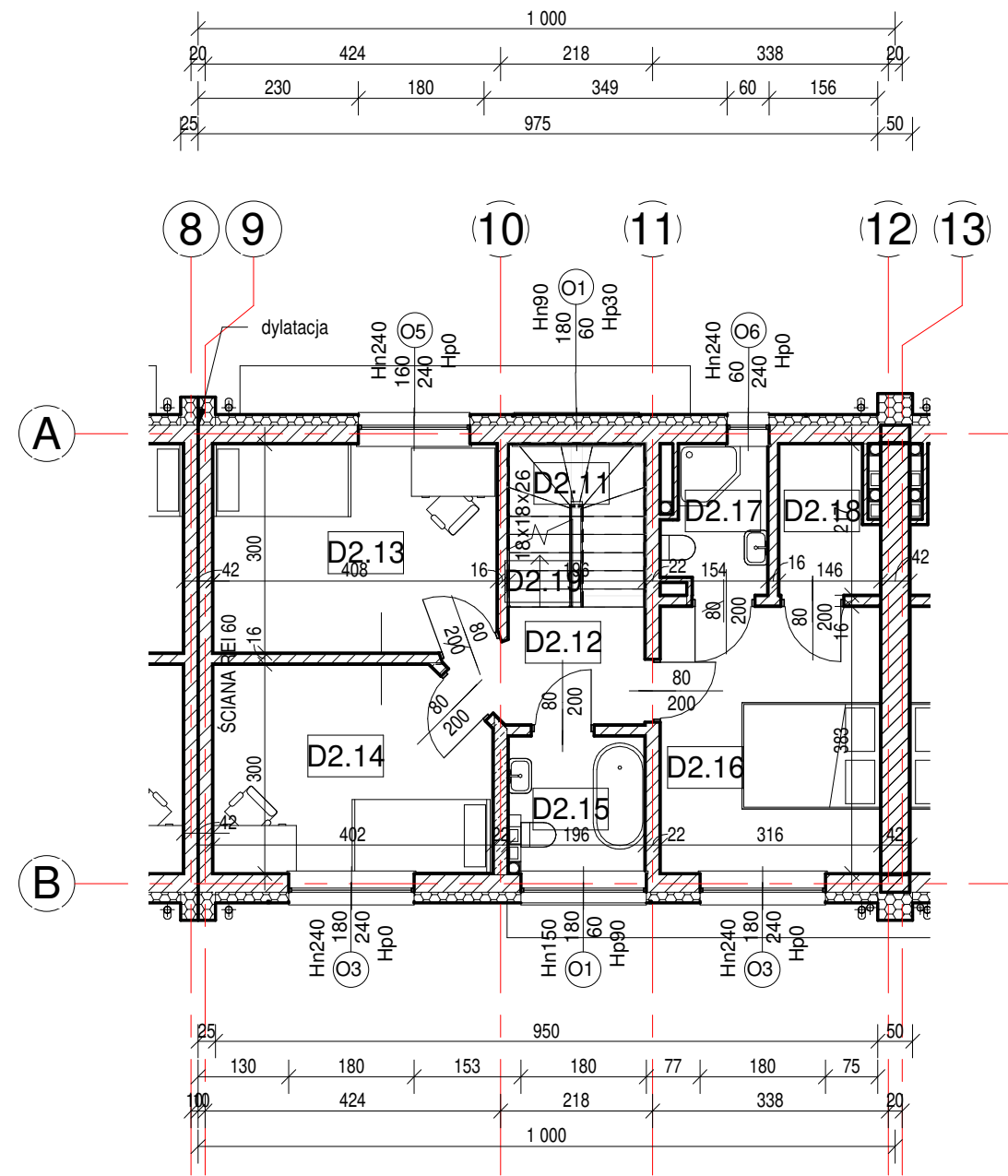
OBIEKT: BUDYNKI

BRANŻA: ARCHITEKTURA
 FAZA: PROJEKT BUDOWLANY

TEMAT: Rzut parteru

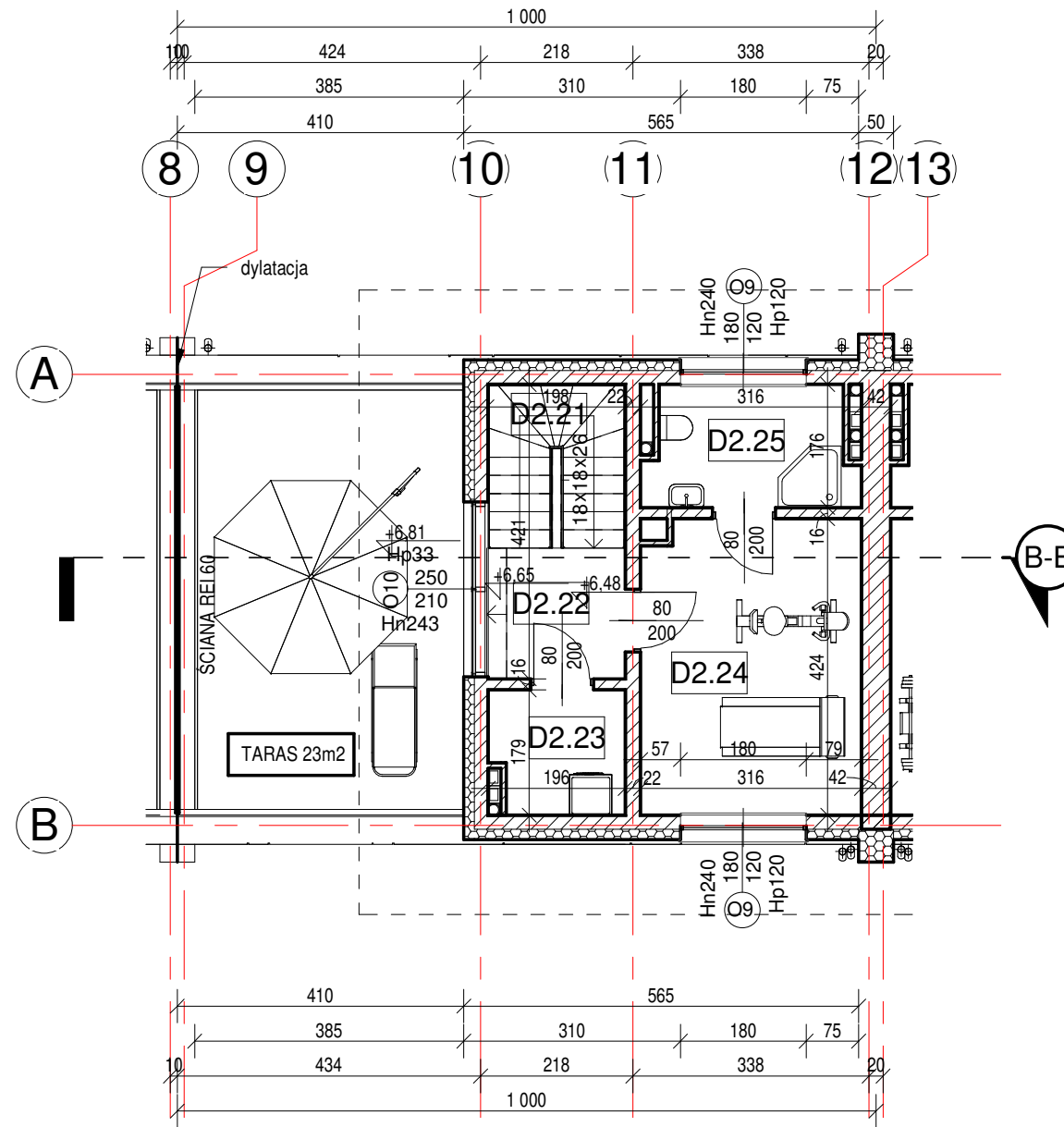
BIURO BRANŻOWE:
 PROJEKTANT: arch. Wojciech Szczepkowski
 NR UPR.: ABIT-II-7342-57/99
 OPRACOWANIE:

SKALA: 1 : 100 DATA: 03. 2024 NR RYS.: 2.D2



| Zestawienie powierzchni piętro D2 | | |
|-----------------------------------|-----------|----------------------------|
| Numer | Nazwa | Powierzchnia pomieszczenia |
| D2.12 | Korytarz | 3,91 m ² |
| D2.13 | Pokój | 12,11 m ² |
| D2.14 | Pokój | 11,63 m ² |
| D2.15 | Łazienka | 3,71 m ² |
| D2.16 | Sypialnia | 12,10 m ² |
| D2.17 | Łazienka | 2,94 m ² |
| D2.18 | Garderoba | 2,87 m ² |
| Suma ogólna: | | 49,27 m ² |
| D2.11 | Schody | 3,70 m ² |
| D2.19 | Schody | 0,72 m ² |
| Suma ogólna: | | 4,42 m ² |

| | |
|------------------|--|
| S-PROJEKT | USŁUGI PROJEKTOWE arch. Wojciech Szczepkowski <small>www.s-projekt.waw.pl, s-projekt@post.pl, tel. 533 909 909</small> |
| | INWESTOR: S. Patyński JSP Systemy Zabezpieczeń |
| PROJEKT: | 4 BUDYNKI MIESZKALNE JEDNORODZINNE W ZABUDOWIE BLIŹNIACZEJ (PO 2 LOKALE W KAŻDYM) |
| | ul. Wał Miedzeszyński Warszawa-Wawer (dz. ew. nr 22 z obręb. 3-13-14) |
| OBIEKT: | BUDYNKI |
| BRANŻA: | ARCHITEKTURA |
| FAZA: | PROJEKT BUDOWLANY |
| TEMAT: | Rzut piętra |
| BIURO BRANŻOWE: | |
| PROJEKTANT: | arch. Wojciech Szczepkowski |
| NR UPR.: | ABIT-II-7342-57/99 |
| OPRACOWANIE: | |
| SKALA: | 1 : 100 |
| DATA: | 03. 2024 |
| NR RYS.: | 3.D2 |



Zestawienie powierzchni piętro II D2

| Numer | Nazwa | Powierzchnia |
|-------|-------|--------------|
|-------|-------|--------------|

| | | |
|--------------|----------|----------------------|
| D2.22 | Korytarz | 3,67 m ² |
| D2.23 | Pralnia | 3,31 m ² |
| D2.24 | Pokój | 13,22 m ² |
| D2.25 | Łazienka | 4,97 m ² |
| Suma ogólna: | | 25,17 m ² |

| | | |
|--------------|--------|---------------------|
| D2.21 | Schody | 3,70 m ² |
| Suma ogólna: | | 3,70 m ² |

S-PROJEKT USŁUGI PROJEKTOWE
 arch. Wojciech Szczepkowski
 www.s-projekt.waw.pl, s-projekt@post.pl, tel. 533 909 909

INWESTOR: S. Patyński JSP Systemy Zabezpieczeń
 PROJEKT: 4 BUDYNKI MIESZKALNE
 JEDNORODZINNE W
 ZABUDOWIE BLIŹNIACZEJ
 (PO 2 LOKALE W KAŻDYM)

ul. Wał Miedzeszyński
 Warszawa-Wawer
 (dz. ew. nr 22 z obręb. 3-13-14)

OBIEKT: BUDYNKI

BRANŻA: ARCHITEKTURA
 FAZA: PROJEKT BUDOWLANY

TEMAT: Rzut 2 piętra

BIURO BRANŻOWE:
 PROJEKTANT: arch. Wojciech Szczepkowski
 NR UPR.: ABIT-II-7342-57/99
 OPRACOWANIE:

SKALA: 1 : 100 DATA: 03. 2024 NR RYS.: 4.D2